

RAPPORT
D'ACTIVITÉ
2016



AGEFOS PME

PAYS DE LA LOIRE

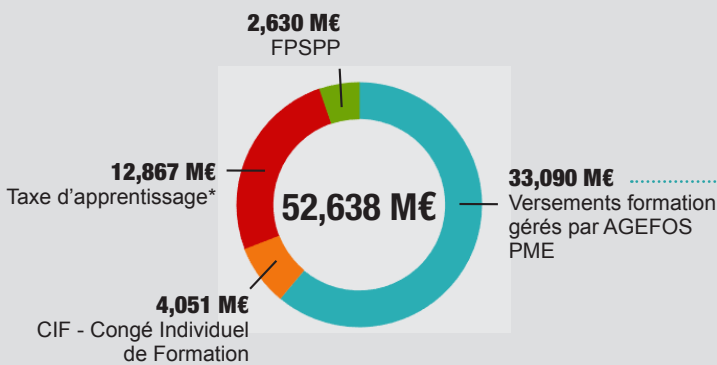
L'INVESTISSEMENT FORMATION
AU CŒUR DE NOTRE ACTION

AGEFOS PME
Pays de la Loire

PARTICIPATION DES ENTREPRISES AU FINANCEMENT DE LA FORMATION PROFESSIONNELLE ET DE L'APPRENTISSAGE

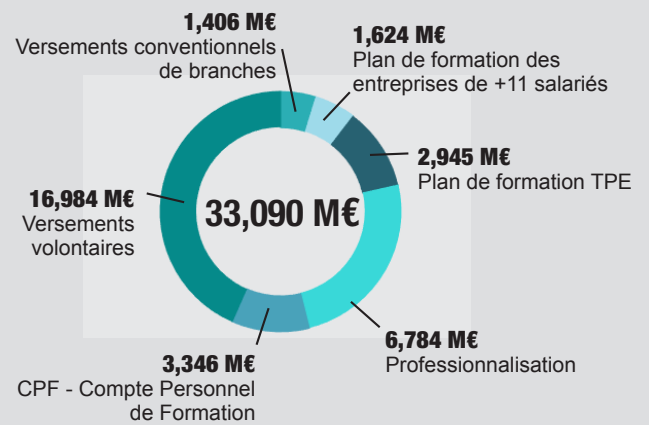
Total des versements **52,638 M€**

Répartition globale



* dont 1,494 M€ de fonds libres reversés à 40 écoles et CFA couvrant plus de 15 000 apprentis en Pays de la Loire.

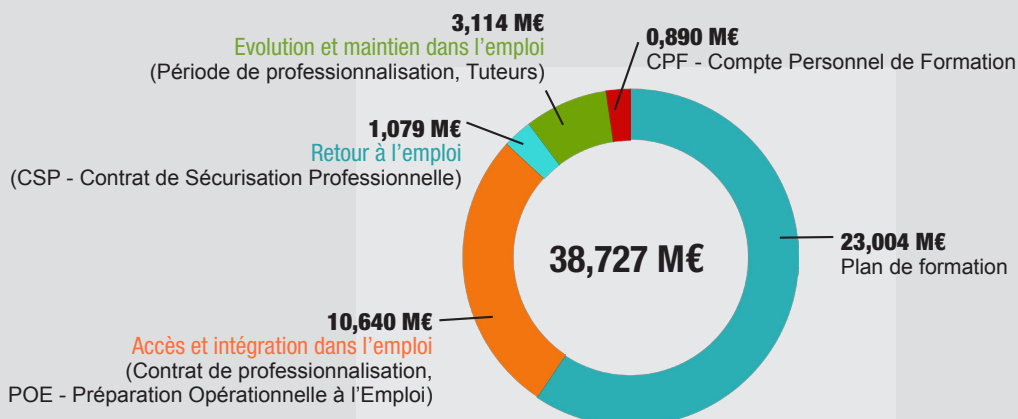
Répartition des versements formation professionnelle gérés par AGEFOS PME



DÉVELOPPEMENT DES COMPÉTENCES DES SALARIÉS, POUR FACILITER L'ACCÈS ET LE RETOUR À L'EMPLOI

Total des dépenses au 31.12.16 **38,727 M€**

Répartition des dépenses emploi & formation



MOBILISATION DES COFINANCEMENTS EXTERNES AU BÉNÉFICE DES TPE ET PME

Pour accompagner les projets des entreprises ligériennes, AGEFOS PME Pays de la Loire mobilise les fonds de l'Europe (FSE), de l'État (EDEC...), du Fonds Paritaire de Sécurisation des Parcours Professionnels (FPSPP) et du Conseil Régional, pour soutenir l'investissement formation des entreprises, développer les compétences et sécuriser l'emploi.

Les projets et actions cofinancés s'articulent autour de problématiques majeures :

- une mobilisation inédite pour le retour à l'emploi grâce au concours du Conseil Régional et du FPSPP pour près de la moitié des cofinancements.
- l'accompagnement des compétences clés (CléA), des mutations économiques (Muteco) dont le défi digital, mais aussi la structuration RH des entreprises en réponse à leurs obligations sociales (égalité, Navig RH...), pour l'autre moitié .

Répartition des cofinancements



À SAVOIR

AGEFOS PME affiche son offre de services et ses projets cofinancés sur son site internet agefos-pme-paysdelaloire.com

Rejoignez-nous sur



L'INNOVATION AU SERVICE DE L'EMPLOI ET DE LA COMPÉTITIVITÉ

Nous élaborons des solutions simples, opérationnelles et innovantes en matière de formation et d'emploi, et mobilisons des partenaires clés pour démultiplier les moyens.

Partenariats et actions pour l'observatoire emploi/formation



Atout Projets est un service de relation téléphonique interne à l'AGEFOS PME, dédié au développement de l'emploi et de la formation : repérage

des projets identifiés ou dormants des entreprises, réalisation de diagnostics, prise de RDV, réception des appels Allo CPF pour le compte d'AGEFOS PME Siège National...

La convention avec le Carif-Oref a pour objet de concrétiser plus fortement l'action autour de plusieurs axes :

- ♦ L'observation emploi formation
- ♦ Le référencement, voire l'évaluation de l'offre de formation régionale
- ♦ La professionnalisation des salariés du Carif-Oref,
- ♦ Les parutions AGEFOS PME dans la lettre d'information électronique hebdomadaire du Carif-Oref



AGEFOS PME, la force d'un ancrage territorial

Créée et gérée par les partenaires sociaux (CPME, CFDT, CFE-CGC, CFTC, CGT, CGT-FO), AGEFOS PME est le premier gestionnaire privé des fonds de la formation professionnelle interprofessionnelle et interbranches. Par arrêté du 23 novembre 2015, AGEFOS PME est habilitée à collecter la taxe d'apprentissage.

Notre gouvernance paritaire et notre implantation territoriale garantissent la prise en compte des besoins des entreprises et des salariés avec une offre de services nationale tenant compte des spécificités régionales.

Nos missions quotidiennes : simplifier la formation et l'emploi, informer et conseiller les dirigeants sur l'ensemble des dispositifs de formation et d'embauche dont ils peuvent bénéficier, mutualiser les moyens disponibles et mobiliser les ressources pour cofinancer leur investissement.

AGEFOS PME créée et gérée par les partenaires sociaux



Partenariats pour l'emploi

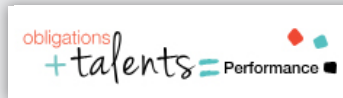


Les partenariats avec Pôle emploi, Ladom et le Conseil départemental de Loire-Atlantique ont pour objectif de :

- ♦ Analyser les besoins d'emploi existants et les perspectives de développement de nouvelles filières métiers au cœur du territoire ligérien
- ♦ Mettre en œuvre des parcours de formation adaptés aux besoins des entreprises, favorisant les embauches définitives et l'insertion durable
- ♦ Promouvoir les dispositifs de formation et renforcer le conseil de proximité auprès des entreprises
- ♦ Soutenir les politiques emploi-formation des branches professionnelles tout en sécurisant les transitions professionnelles des demandeurs d'emploi
- ♦ Partager les diagnostics territoriaux, sectoriels et les actions de GPECT



Partenariats pour le développement RH des PME



Dans le respect des obligations sociales et face aux enjeux économiques,

CPME Pays de la Loire et AGEFOS PME agissent de concert pour accompagner les entreprises ligériennes dans le développement des compétences et l'investissement formation, en particulier sur le sujet de l'**Egalité Professionnelle** avec le concours de l'Etat.

APEC et AGEFOS PME renforcent mutuellement leurs offres de services autour de 4 axes :

- ♦ La promotion et l'information sur l'emploi et la formation professionnelle auprès des entreprises et acteurs des territoires
- ♦ Le renforcement de la prescription des offres de services respectives
- ♦ La coopération dans le cadre du CEP et du CPF
- ♦ L'observation et l'analyse du marché du travail et des besoins de compétences



action organisée
avec le concours
financier de l'Etat



agefos-pme-paysdelaloire.com

AGEFOS PME PAYS DE LA LOIRE
1 SQUARE DE LA NOUVELLE FRANCE
BP 20548 - 49305 CHOLET CEDEX

